



## KLIMATYZATOR DAIKIN EMURA

### ZASTOSOWANIE

Daikin Emura to rezultat prowadzonych badań nad stworzeniem najlepszych rozwiązań klimatyzacyjnych dla europejskich wnętrz. Daikin Emura po raz kolejny udowadnia, że inteligentny projekt decyduje o wspaniałym wyglądzie oraz najwyższej efektywności energetycznej. Dzięki zoptymalizowaniu klimatu w pomieszczeniach, architektki, technicy oraz właściciele domów mają pewność, że dostarczone rozwiązanie klimatyzacyjne jest dla nich idealne.

### CHARAKTERYSTYKA

- Eleganckie wykończenie w kolorze srebrnym i powierzchni antracytowej lub kryształicznej matowej bieli
- Bardzo niskie poziomy głośności, do 19 dB(A)
- Maksymalny komfort w każdej sytuacji
- Szeroki zakres pracy: -10 do 46°C w trybie chłodzenia i -15 do 20°C w trybie grzania
- Możliwość zdalnego sterowania

#### INNOWACYJNE FUNKCJE:

● **2-obszarowy czujnik inteligentne oko:** steruje komfortem na dwa sposoby; jeżeli pomieszczenie jest puste przez 20 minut, zmienia nastawę i rozpoczyna oszczędzanie energii; jak tylko ktoś wejdzie do pomieszczenia, natychmiast powraca do oryginalnego ustawienia; czujnik inteligentne oko kieruje także strumień powietrza z dala od osób znajdujących się w pomieszczeniu, aby uniknąć zimnych przeciągów.



Nagroda za Najciekawszy produkt 2014 przyznana na forum Wentylacja Salon Klimatyzacja 2014



- **Czynnik chłodniczy R-32:** W związku z nowymi regulacjami prawnymi na rynek wprowadzone są urządzenia z nowym czynnikiem chłodniczym; firma Daikin wprowadziła urządzenia pracujące na czynniku R-32, co znacznie zmniejsza oddziaływanie na środowisko nawet o 68% w porównaniu do urządzeń na czynniku chłodniczy R-410A i dzięki wysokiej efektywności energetycznej prowadzi bezpośrednio do obniżenia rachunków za prąd.
- **Tryb komfortowy / Tryb nocny:** działanie bez przeciągów poprawia komfort; podczas chłodzenia, kłapa nawiewu ustawia się poziomo, aby zapobiec nawiewaniu zimnego powietrza bezpośrednio na osoby w pomieszczeniu; natomiast podczas grzania skierowana jest pionowo, nawiewając ciepłe powietrze bezpośrednio na podłogę.

- **Czyste powietrze:** wyrafinowany tytanowo-apatytowy fotokatalityczny filtr powietrza zatrzymuje obecne w powietrzu nawet mikroskopijne cząsteczki kurzu, pochłania zanieczyszczenia biologiczne, takie jak bakterie i wirusy, a nawet eliminuje zapachy.
- **Tryb nocny:** szybkie zmiany temperatury w pomieszczeniu, mogą zakłócić spokojny sen. Aby tego uniknąć, Daikin Emura zapobiega nadmiernemu chłodzeniu lub grzaniu w nocy; jeśli programowany zegar jest włączony, urządzenie w sposób automatyczny ustawi temperaturę o 0,5°C wyższą w trybie chłodzenia i około 2°C niższą w trybie ogrzewania.

#### Jednostka wewnętrzna

MODEL	MOC (nom.) [kW]		STRUMIEN POWIETRZA [m³/min]		WYMIARY (wys./szer./gł.) [mm]	POZIOM MOZY AKUSTYCZNEJ [dBA]		POZIOM CIŚNIENIA AKUSTYCZNEGO (wys./nom./nis./cicha praca) [dBA]	
	chłodnicza	grzewcza	chłodzenie	grzanie		chłodzenie	grzanie	chłodzenie	grzanie
FTXJ20LW/S	2,3	2,5	8,9	10,2	303/998/212	54	56	38/32/25/19	40/34/28/19
FTXJ25LW/S	2,4	3,4	8,9	11		54	56	38/32/25/19	41/34/28/19
FTXJ35LW/S	3,5	4,0	10,9	12,4		59	59	45/34/26/20	45/37/29/20
FTXJ50LW/S	4,8	5,8	10,9	12,6		60	60	46/40/35/32	47/41/35/32

#### Jednostka zewnętrzna

MODEL	WYMIARY (wys./szer./gł.) [mm]	POZIOM MOCY AKUSTYCZNEJ [dBA]	POZIOM CIŚNIENIA AKUSTYCZNEGO (wys./nis.) [dBA]	
			chłodzenie	grzanie
RXJ25L	550/765/285	61	46/43	47/44
RXJ35L	550/765/285	61	46/43	47/44
RXJ35L	550/765/285	63	48/44	48/44
RXJ50L	735/825/300	63	48/44	48/44

#### DAIKIN AIRCONDITIONING POLAND Sp. z o.o.

ul. Taśmowa 7, 02-677 Warszawa, tel. 22 319 90 00, faks 22 433 51 98, www.daikin.pl, e-mail: office@daikin.pl



**KASETA PODSTROPOWA z 4-kierunkowym nawiewem – FUQ-C/FXUQ-A.** Niskie zużycie energii. Stylowa jednostka komponuje się dobrze z każdym wystrojem wnętrza, jako że kłapy zamykają się całkowicie, gdy jednostka nie pracuje. Taki sam wygląd wszystkich modeli (zunifikowanie wymiarów). Do podłączenia DIII modelu Sky Air nie jest wymagany żaden opcjonalny adapter. Nie jest już wymagany oddzielny moduł BEVQ dla modelu VRV: zawór przepny jest zintegrowany z jednostką wewnętrzną.



**EMURA II.** Przy współpracy inżynierów Daikin i Designerów studia Yellow Design powstało niezwykle ciche, wydajne i ekonomiczne urządzenie o nowoczesnym, eleganckim wyglądzie. Wyeksponowane na ścianie może stanowić element dekoracyjny wnętrza. W ofercie znajdują się modele, o dużych mocach chłodzących: 2, 2,5; 3,5 oraz 5 kW przy wartościach SEER aż do A+++ i SCOP do A+++. Poziom głośności wynosi zaledwie 19dB(A), co można zobrazować, iż jest to 2,5 raza ciszej niż całkowita cisza na widowni w teatrze.



**URURU SARARA** z unikalnym połączeniem nawilżania, osuszania, wentylacji oraz oczyszczania zapewni w pomieszczeniu doskonały komfort, o każdej porze roku: przyjemne ciepło w zimie i orzeźwiający chłód w lecie. Dzięki SEER (sprawność sezonowa dla chłodzenia) oraz SCOP (sprawność sezonowa dla grzania) na poziomie A+++ oraz użyciu czynnika chłodniczego o niskim potencjale cieplarnianym GWP, dla R32 wynosi on jedną trzecią w porównaniu do R-410A, Daikin Ururu Sarara to mniejsza ingerencja w środowisko naturalne.



**CAŁKOWICIE PŁASKA KASETA – FFQ-C.** Wyjątkowa konstrukcja, w pełni integruje się z powierzchnią sufitu. Godne uwagi połączenie łatwo rozpoznawalnej konstrukcji i doskonałości technicznej z eleganckim wykończeniem powierzchni typu kryształowa matowa biel lub połączenie srebra z kryształową matową bielą. Ergooszczędna dzięki zastosowaniu czujnika obecności. Nowy czujnik podłogowy. Indywidualne sterowanie kłapami nawiewu. Do podłączenia DIII modelu Sky Air nie jest wymagany żaden opcjonalny adapter.



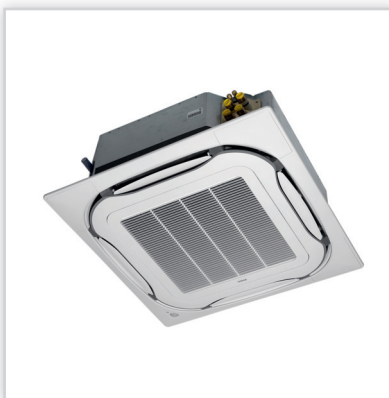
**KASETA MIĘDZYSTROPOWA z 2-kierunkowym nawiewem – FXCQ-A.** Niskie zużycie energii dzięki zastosowaniu wymiennika ciepła z cienkimi rurkami, silników wentylatorów prądu stałego ze sterowaniem inwerterowym i pompki skroplin. Jednostki pasują do każdego wystroju wnętrza. Automatykne dostosowywanie natężenia przepływu powietrza do wymaganego obciążenia. Indywidualne sterowanie kłapami nawiewu: jedną kłapę można zamknąć za pomocą sterownika przewodowego, w czasie np. odnawiania wnętrza.



**KASETA PODSTROPOWA FHQ-C/FXHQ-A.** Rozwiązanie do szerokich pomieszczeń bez sufitów podwieszanych i bez wolnego miejsca na podłodze. Niskie zużycie energii dzięki zastosowaniu silnika wentylatorów ze sterowaniem inwerterowym i pompki skroplin. Stylowe jednostki łatwo harmonizują z każdym wystrojem wnętrza, jako że kłapy zamykają się całkowicie, gdy jednostka nie pracuje. Do podłączenia DIII modelu Sky Air nie jest wymagany żaden opcjonalny adapter.



**NEXURA FVXG-K / RXG-K.** Do montażu przy ścianie lub we wnęce. Jednostka podłogowa z panelem grzewczym promieniującym. Aluminiowa część przedniego panelu jednostki wewnętrznej Nexura może się rozgrzewać, tak jak zwykły grzejnik, i dodaje komfortu w chłodne dni. Jednostka wewnętrzna rozprzadza powietrze z głośnością porównywalną do szeptu. Poziom generowanej głośności wynosi zaledwie 22 dBA w trybie chłodzenia i 19 dBA w trybie ogrzewania promiennikowego.



**KASETA Z NAWIEWEM OBWODOWYM.** Unikalny wylot powietrza 360° zapewnia równomierny przepływ powietrza i rozkład temperatury. Pierwsza kaseata z funkcją automatycznego czyszczenia. Wyższa wydajność i komfort dzięki funkcji codziennego, automatycznego czyszczenia filtra. Czujnik obecności (opcjonalny): reguluje temperaturę lub wyłącza jednostkę, gdy nie ma nikogo w pomieszczeniu, czujnik podłogowy (opcjonalny) wykrywa średnią temperaturę podłogi i zapewnia równomierny rozkład.



**JEDNOSTKA KANAŁOWA Z WETYLATOREM TYPU INVERTER.** Dobrze komponuje się z każdym wystrojem wnętrza: widoczne są tylko krata ssania i wylotowa. Łatwy montaż. Mniejsze zużycie energii dzięki wentylatorom z falownikiem DC. Możliwość zmiany ESP za pomocą zdalnego sterowania pozwala na optymalizację objętości powietrza zasilającego. Spręż dyspozycyjny do 120 Pa ułatwia wykorzystanie elastycznych przewodów o różnej długości: idealny do sklepów i biur średniej wielkości.